

LASOVE

mieszkać w zgodzie z naturą

Lasove to wyjątkowe, w pełni uzbrojone działki budowlane przeznaczone pod budowę jednorodzinnych domów wolnostojących. Usytuowane w miejscowości Uskorz Wielki, 3km od Wołowa i 45min od Wrocławia.

Zielona enklawa otoczona lasami Natury 2000 oraz licznymi zbiornikami wodnymi i rezerwatami, a także bliskość Wrocławia to niewątpliwe atuty naszej wyjątkowej lokalizacji.

Działki mają powierzchnię od **1000 do 1500m²**. Do zakupu działki, Klient dostaje w prezencie projekt domu w trzech różnych wariantach do wyboru, **od 154 do 208m²**.

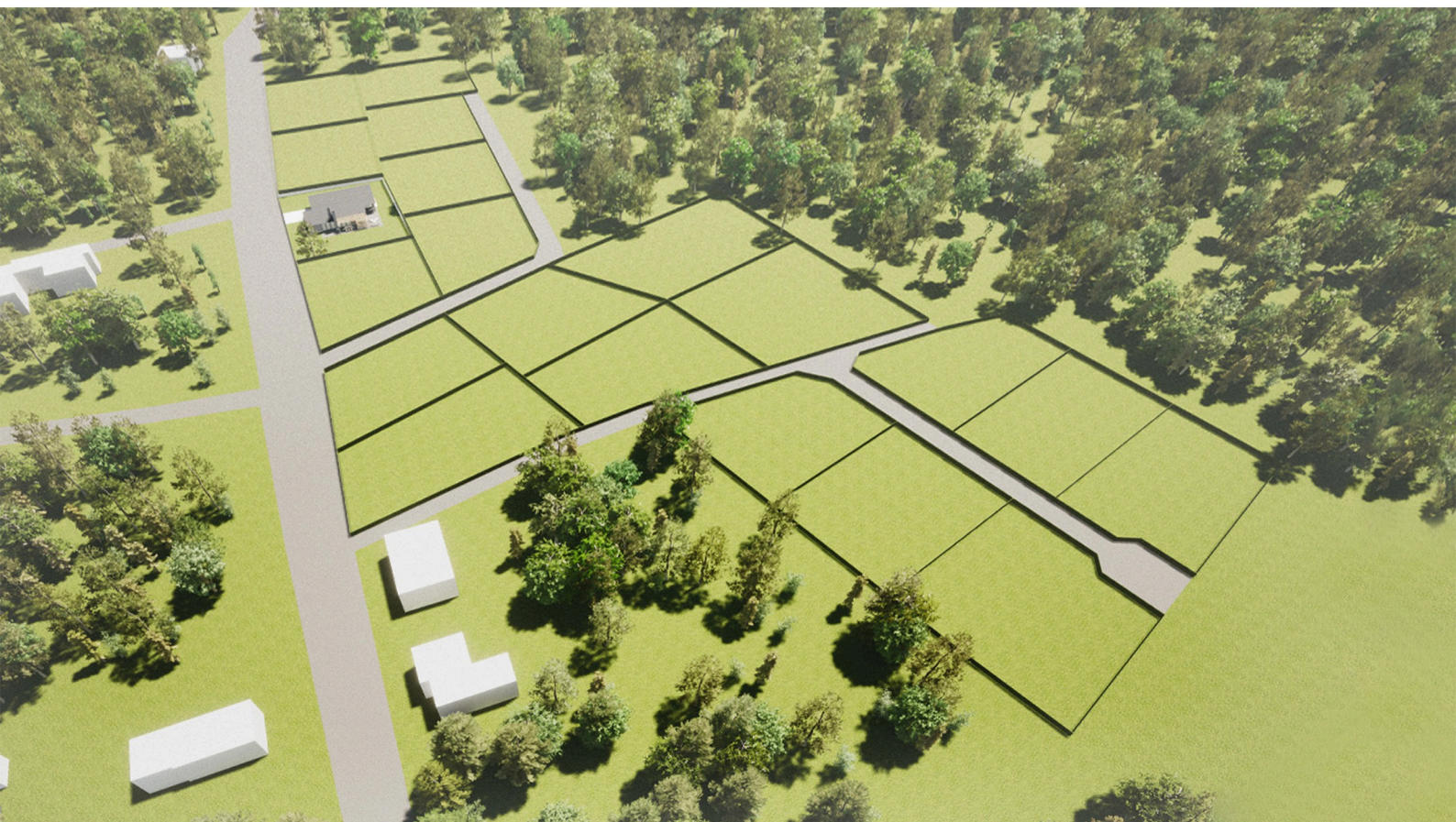
Jeden z dostępnych projektów domów został wybudowany i jest dostępny do obejrzenia na terenie inwestycji oraz istnieje możliwość jego zakupu. Architektura odznacza się **dbałością o detal, wysoką klasą zastosowanych materiałów oraz ponadczasowym, nowoczesnym i eleganckim designem.**

Lasove to przyjazna przestrzeń, gdzie działki i ich **malownicze położenie na granicy lasu**, stanowią spójną harmonię z naturą.





WYBIERZ DZIAŁKĘ



UZBROJONE DZIAŁKI BUDOWLANE OD 1000 M2 DO 1500M2

Oferujemy 20 widokowych, w pełni uzbrojonych działek budowlanych, położonych na granicy lasu. Wybierz metraż, który Cię interesuje i stwórz dom i ogród Twoich marzeń, pełen kwiatów i drzew, załóż ogródek warzywny. Ciesz się spokojem okolicy i bliskością pełnej infrastruktury.



PRZYŁĄCZA WODOCIĄGOWE ORAZ KANALIZACYJNE

Gotowa sieć wodociągowa oraz kanalizacji sanitarnej wraz z przyłączami w Uskorze Wielkim. Przyłącza kanalizacji sanitarnej D160 PVC-U lite SN 8. Przyłącza wodociągowe PEHD D40



SIEĆ ELEKTROENERGETYCZNA TAURON

Zrealizowana inwestycja uzbrojenia nieruchomości gruntowych przez TAURON Dystrybucja S.A. polegająca na rozbudowie sieci elektroenergetycznej poprzez budowę kontenerowej stacji transformatorowej, linii kablowych SN, NN oraz złącz kablowych do poszczególnych działek.



KUP DZIAŁKĘ I ODBIERZ WYBRANY PROJEKT DOMU W PREZENCIE

Kupując działkę, dostajesz projekt domu gratis. Możesz wybrać dowolnie z dostępnych u nas typów A, B lub C. Kup działkę teraz i wybuduj dom w dogodnym dla Ciebie terminie.



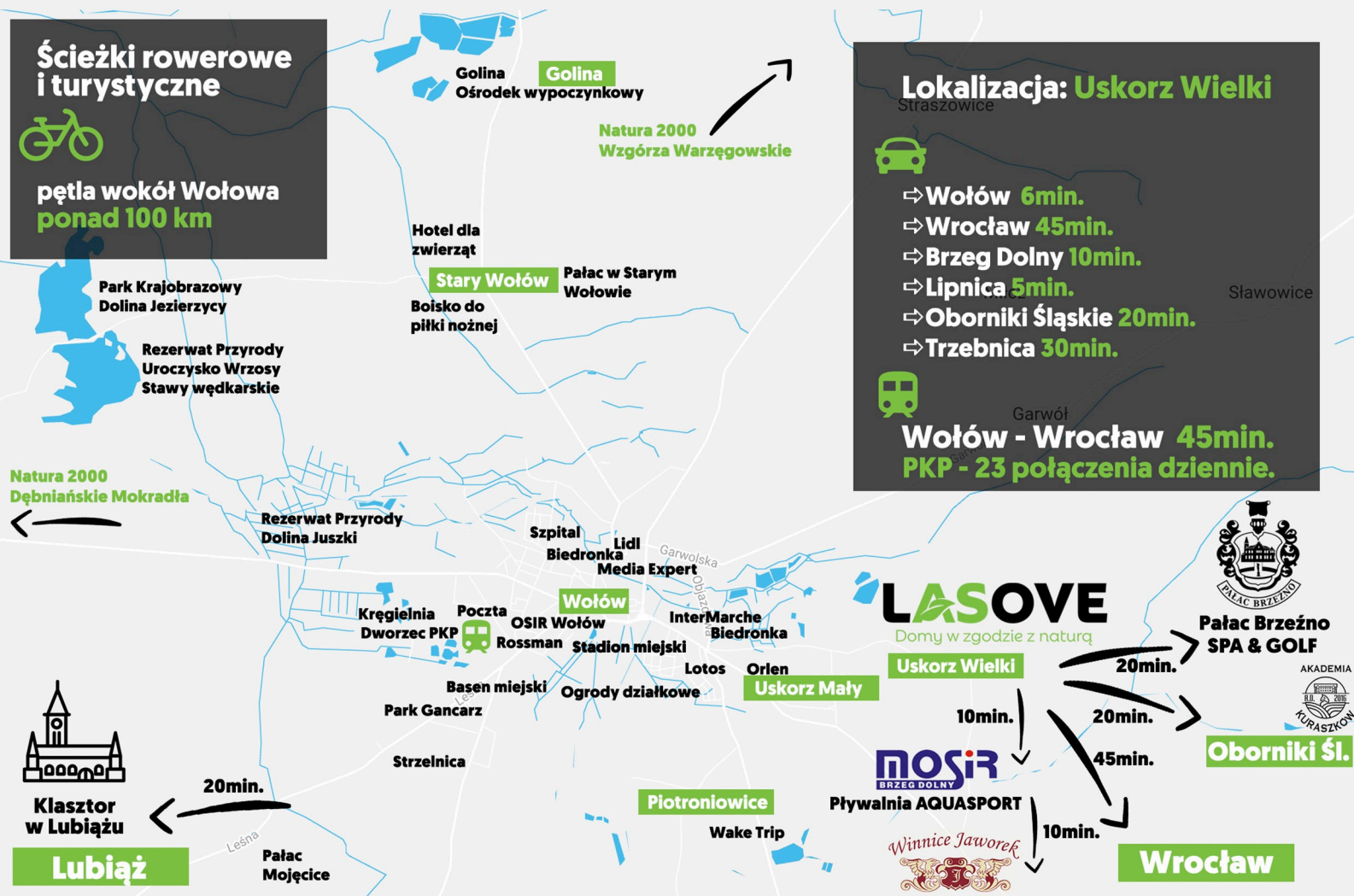
NASZE DZIAŁKI LOKALIZACJA W PEŁNEJ HARMONII Z NATURĄ

Sąsiedztwo terenów Natura 2000, licznych Parków Krajobrazowych, Rezerwatów Przyrody, akwenów wodnych, stawów rybnych wyróżnia nasze działki na tle wszystkich dostępnych gruntów.



CODZIENNY KONTAKT Z NATURĄ, BLISKOŚĆ IFRASTRUKTURY

Zamieszkać pośród natury, nie rezygnując z korzyści jakie daje miasto. Wołów oddalony jedynie o 6 minut, zapewnia pełną infrastrukturę. Do Wrocławia oprócz podróży autem, możemy dojechać korzystając z połączeń PKP. Czas dojazdu: 45 min.



✓ LOKALIZACJA

Położenie naszej inwestycji to połączenie spokoju natury i bliskości pełnej infrastruktury miasta.

- WOŁÓW 6MIN.
- WROCŁAW 45MIN.
- BRZEG DOLNY 10MIN.

✓ INFRASTRUKTURA MIEJSKA

Miasto Wołów zapewnia pełną infrastrukturę, w tym żłobki, zespół przedszkoli i szkół, sklepy, centra handlowe, szpital, centra medyczne, apteki, urząd miejski, kawiarnie, restauracje, miejski basen, stadion, kluby fitness oraz kręgielnię. Do Wrocławia oprócz podróży autem, możemy dojechać korzystając z połączeń PKP. Czas jazdy to ok. 45 min. Połączenia średnio co godzinę. Na terenie gminy jeżdżą także autobusy do pobliskich miejscowości.

✓ NATURA

Istotnym atutem naszej inwestycji jest bliska odległość do terenów Natura 2000, licznych Parków Krajobrazowych, Rezerwatów Przyrody, akwenów wodnych, stawów rybnych. Pośród tak licznych zbiorników wodnych, znajdują się również atrakcje takie jak WAKE TRIP czy Ośrodek Wypoczynkowy w Golinie. Na uwagę zasługują również Wały i Zalew Słup-Jakubowice w Brzegu Dolnym oraz Miasteczko Portowe w Urazie, gdzie mamy możliwość wypożyczenia kajaków, łodzi wiosłowych lub rowerów wodnych.

✓ PRODUKTY LOKALNE

Natura to nie tylko miejsce, w Pałacu Mojeńcice można kupić domowej roboty masło, sery, śmietanę. Warzywa z okolicznych pól rosną w naturalnych warunkach, na naturalnych nawozach. Na terenie gminy Wołów działa 10 Kół Gospodyń Wiejskich. Można także nabyć miód prosto z pasieki Garwól.

✓ EDUKACJA I SPORT

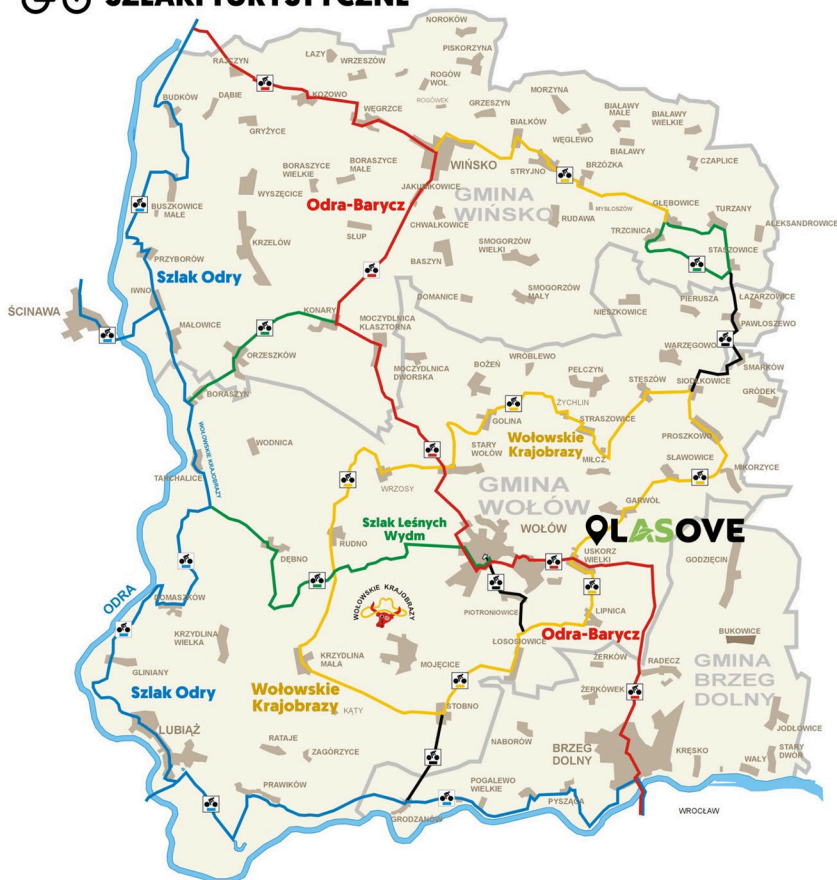
Gmina Wołów to: 8 przedszkoli i żłobków, 7 szkół podstawowych, 4 szkoły średnie.

Jeśli zaś chodzi o możliwości sportowe, to mamy do dyspozycji szereg obiektów sportowych, na których odbywają się imprezy o randze krajowej i międzynarodowej. Obiekty cieszą się dużą popularnością wśród sportowców z całej Polski jako ośrodki przygotowań do ważnych imprez sportowych.

✓ INICJATYWY I KULTURA

Gmina Wołów rozpoczęła realizację projektu „Wołowska Karta Seniora”. Dzięki tej karcie osoby po 60 roku życia, będą mogły skorzystać ze zniżek. Są także organizowane liczne warsztaty i wydarzenia dla seniorów. Wołowski Ośrodek Kultury jest co roku organizatorem ok. 70 imprez kierowanych zarówno do osób dorosłych jak i młodzieży, m.in. Międzynarodowego Festiwalu Muzyki Organowej. Przy ośrodku działają sekcje muzyczne i plastyczne oraz chór wokalny i zespół taneczny.

SZLAKI TURYSTYCZNE



Na obszarze Gminy Wołów szlaki turystyki pieszej i rowerowej połączone są w system regionalnych tras turystycznych. Do wcześniejszych szlaków pieszych, niebieskiego (archeologicznego), czarnego i zielonego, po utworzeniu Parku Krajobrazowego Dolina Jezierzyca dołączono szlaki biegnące przez Park i tworzące pętlę wokół Wołowa.

- Żółty (Wołów-Orzeszkowo) **16,6 km**
- Czerwony (Orzeszków-Wołów) **14,7 km**
- Niebieski (Lubiąż-Krzelów) **19,2km**
- Niebieski (Wołów – Rudno – Mojeńcice – Wołów) **21,1km**
- Zielony (Wołów – Dębno – Gliniany – Lubiąż) **27km**

Opracowano także sieć lokalnych szlaków rowerowych wraz z **pełną infrastrukturą: wiaty, miejsca przystankowe, tablice informacyjne.**

- ▶ **ŻÓŁTY SZLAK - WOŁOWSKIE KRAJOBRAZY - 57 KM**
- ▶ **NIEBIESKI - SZLAK ODRY - 256KM**
- ▶ **CZERWONY - SZLAK ODRA-BARYCZ - 184KM**
- ▶ **ZIELONY SZLAK LEŚNE WYDMY- 7KM**

Szlaki turystyczne w Gminie Wołów zostały zaprojektowane tak, aby zaprezentować wszystkie atrakcje przyrodnicze i zabytki kultury materialnej. Uzupełnieniem szlaków są ścieżki:

- edukacyjno-przyrodnicza – 3km**, wokół rezerwatu Odrzyńska przyrodniczo-histeryczna – 5km w Lubiążu
- Szlak Cysterski**-kulturowy szlak turystyczny, kołowy szlak łączący Legnicę z Lubiążem i Trzebnicą.





Dom wolnostojący parterowy

PARTER

0.1	Wiatrołap	7,8 m ²
0.2	Spizarka	3,0 m ²
0.3	Kuchnia	8,2 m ²
0.4	Salon z jadalnią	32,1 m ²
0.5	Toaleta	3,9 m ²
0.6	Sypialnia	13,5 m ²
0.7	Komunikacja	8,7 m ²
0.8	Pralnia	3,9 m ²
0.9	Garderoba	4,6 m ²
0.10	Sypialnia	12,6 m ²
0.11	Łazienka	6,1 m ²
0.12	Pom. techniczne	9,3 m ²
0.13	Garaż	40,6 m ²

Powierzchnia całkowita 154,3 m²

Powierzchnia domu: 154,3 m²

Działka: 1000 m²

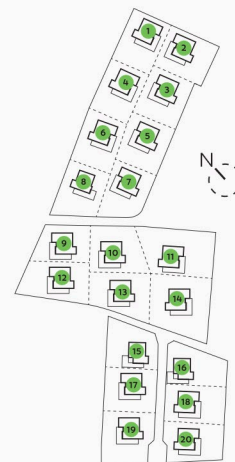
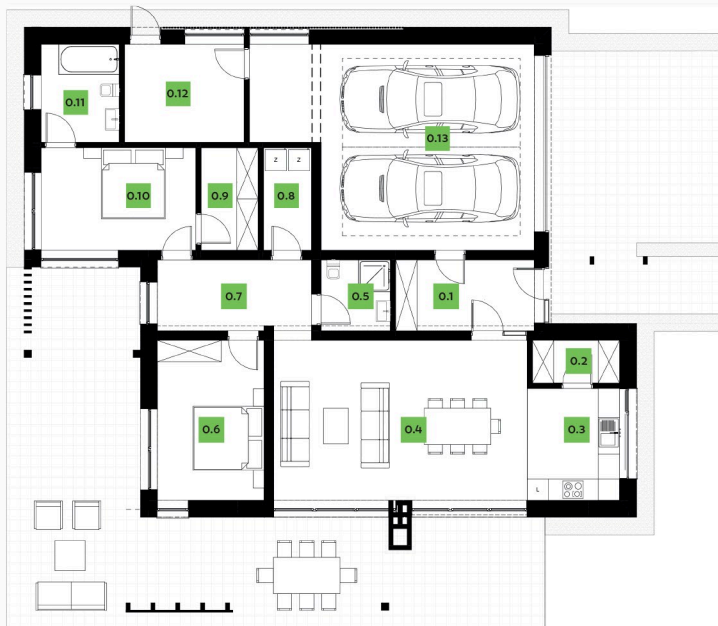
Salon z jadalnią i kuchnią

2 Sypialnie

BUDYNEK A

wersja 1

Parter



Dom wolnostojący parterowy

PARTER

0.1	Wiatrołap	7,8 m ²
0.2	Spizarka	3,0 m ²
0.3	Kuchnia	8,2 m ²
0.4	Salon z jadalnią	32,1 m ²
0.5	Toaleta	3,9 m ²
0.6	Sypialnia	13,5 m ²
0.7	Komunikacja	8,7 m ²
0.8	Garderoba	4,6 m ²
0.9	Sypialnia	12,6 m ²
0.10	Łazienka	6,1 m ²
0.11	Pom. techniczne	10,4 m ²
0.12	Garaż	25,2 m ²
0.13	Pralnia	6,0 m ²
0.14	Pom. biurowe/Sypialnia	12,2 m ²

Powierzchnia całkowita 154,3 m²

Powierzchnia domu: 154,3 m²

Działka: 1000 m²

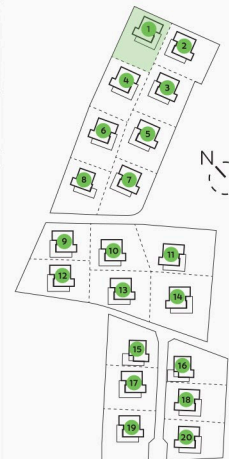
Salon z jadalnią i kuchnią

3 Sypialnie

BUDYNEK A

wersja 2

Parter







Dom wolnostojący piętrowy

PARTER

0.1	Wiatrołap	5,1 m ²
0.2	Spiżarka	3,0 m ²
0.3	Kuchnia	8,2 m ²
0.4	Salon z jadalnią	33,8 m ²
0.5	Toaleta	6,6 m ²
0.6	Sypialnia	12,1 m ²
0.7	Garderoba	7,2 m ²
0.8	Pom. techniczne	10,5 m ²
0.9	Garaż	39,3 m ²

125,8 m²

PIĘTRO

1.1	Komunikacja	5,0 m ²
1.2	Sypialnia	14,4 m ²
1.3	Łazienka	7,9 m ²
1.4	Sypialnia	13,9 m ²

41,2 m²

Powierzchnia całkowita 167,0 m²

Powierzchnia domu: 167 m²

Działka: 1000 m²

Salon z jadalnią i kuchnią

3 Sypialnie

Parter

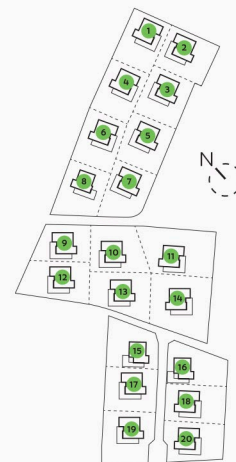


Piętro



BUDYNEK B

wersja 1



Dom wolnostojący piętrowy

PARTER

0.1	Wiatrołap	5,1 m ²
0.2	Spiżarka	3,0 m ²
0.3	Kuchnia	8,2 m ²
0.4	Salon z jadalnią	32,1 m ²
0.5	Toaleta	3,9 m ²
0.6	Komunikacja	4,7 m ²
0.7	Sypialnia	12,1 m ²
0.8	Garderoba	7,3 m ²
0.9	Pom. techniczne	10,8 m ²
0.10	Pralnia	4,7 m ²
0.11	Pom.biurowe	9,0 m ²
0.12	Garaż	24,2 m ²

125,1 m²

PIĘTRO

1.1	Komunikacja	5,0 m ²
1.2	Sypialnia	14,4 m ²
1.3	Łazienka	7,9 m ²
1.4	Sypialnia	13,9 m ²

41,2 m²

Powierzchnia całkowita 166,3 m²

Powierzchnia domu: 166,3 m²

Działka: 1000 m²

Salon z jadalnią i kuchnią

3 Sypialnie

Parter

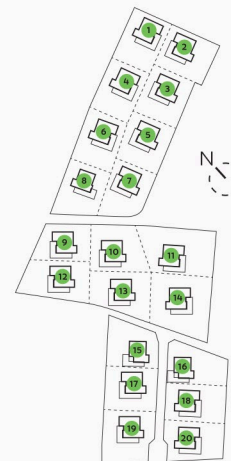


Piętro



BUDYNEK B

wersja 2





LASOVE

Domy w zgodzie z naturą



Dom wolnostojący piętrowy

PARTER

0.1	Wiatrołap	7,8 m ²
0.2	Spiżarka	3,0 m ²
0.3	Kuchnia	8,2 m ²
0.4	Salon z jadalnią	32,3 m ²
0.5	Toaleta	3,9 m ²
0.6	Sypialnia	13,4 m ²
0.7	Komunikacja	8,7 m ²
0.8	Garderoba	5,2 m ²
0.9	Sypialnia	12,7 m ²
0.10	Łazienka	6,1 m ²
0.11	Pom. techniczne	9,3 m ²
0.12	Garaż	40,4 m ²

PIĘTRO

1.1	Komunikacja	11,2 m ²
1.2	Sypialnia	14,7 m ²
1.3	Łazienka	8,3 m ²
1.4	Składzik	0,8 m ²
1.5	Pralnia	6,2 m ²
1.6	Sypialnia	16,0 m ²

57,2 m²

Powierzchnia całkowita 208,2 m²

Powierzchnia domu: **208,2 m²**

Działka: **1000 m²**

Salon z jadalnią i kuchnią

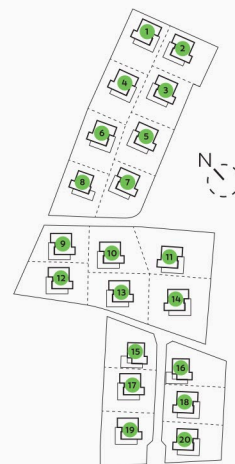
4 Sypialnie

BUDYNEK C

Parter



Piętro



Adres inwestycji: **56-100 Uskorz Wielki**

kontakt: **biuro@lasove.pl 660 639 909**




lasove.pl

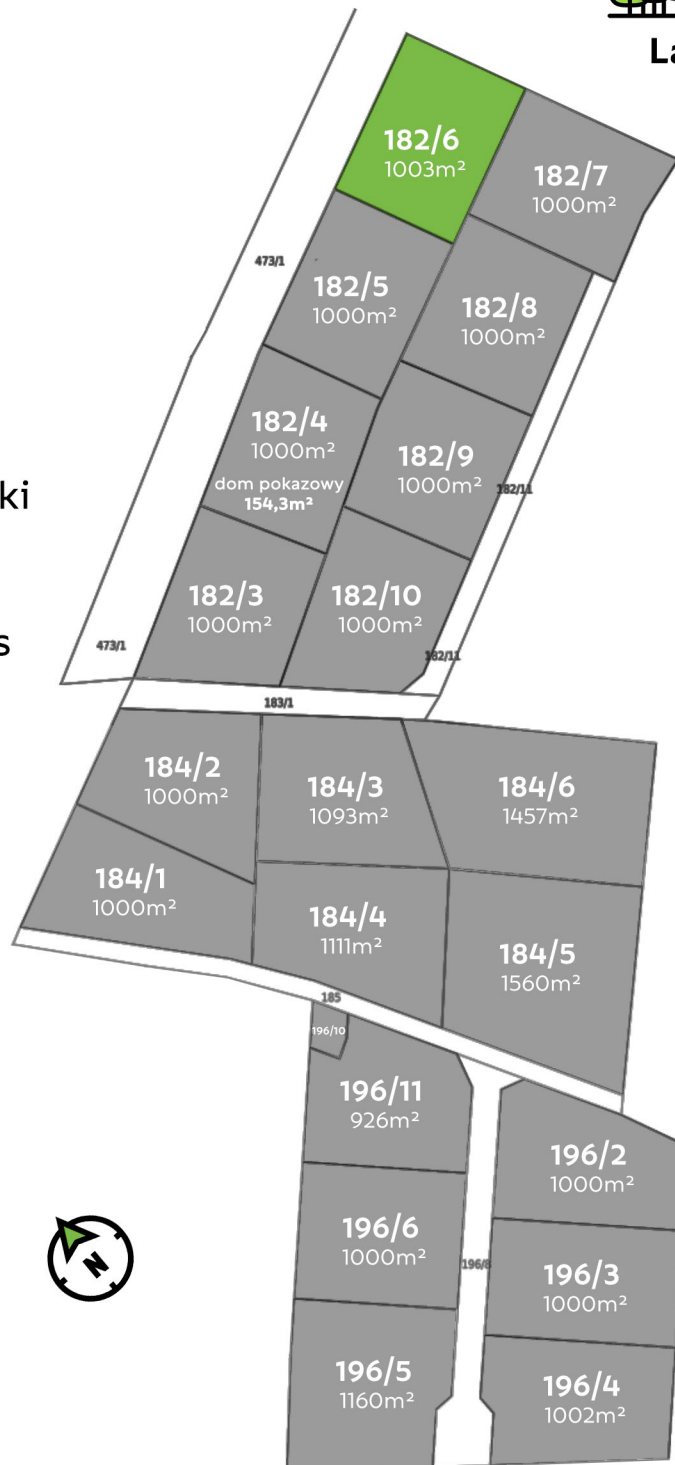


Las

DZIAŁKA 1 (182/6)

 powierzchnia:
1003m²

-  uzbrojenie działki
-  kanalizacja
-  projekt domu do wyboru gratis



Las



Las






Las

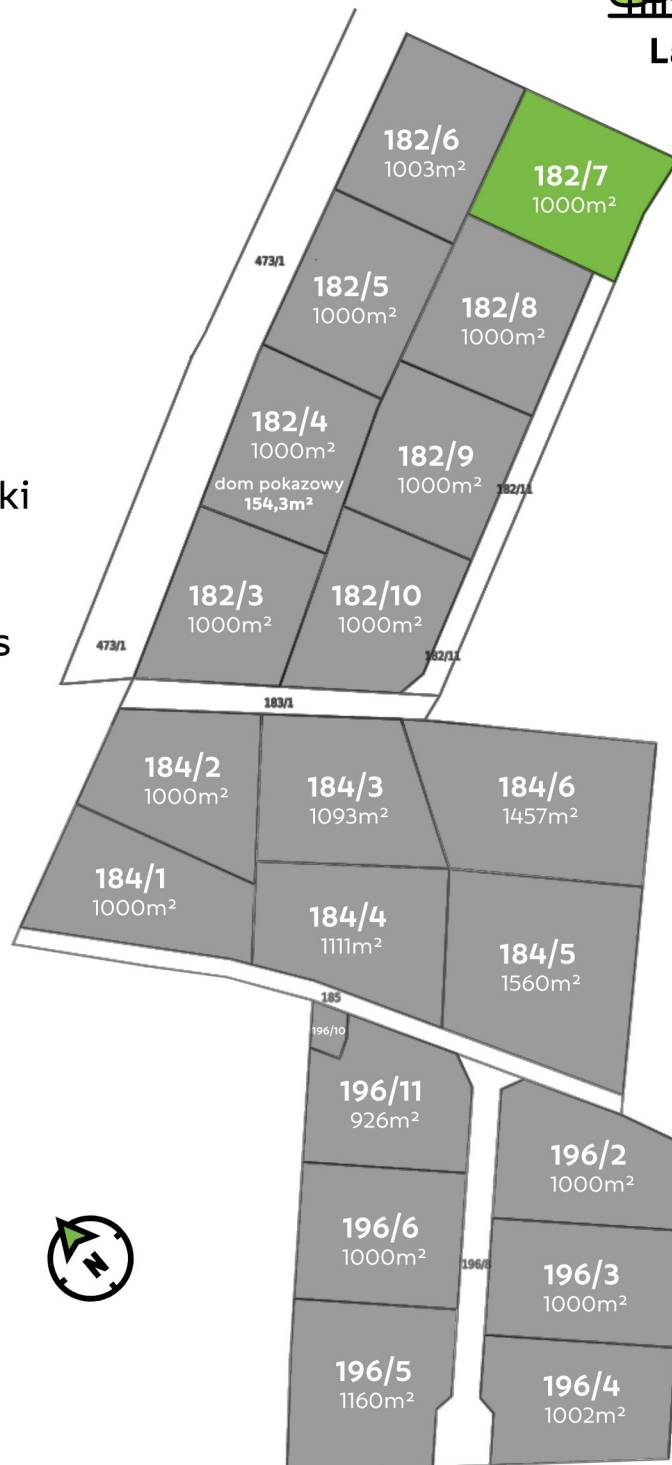


Las

DZIAŁKA 2 (182/7)

 powierzchnia:
1000m²

-  uzbrojenie działki
-  kanalizacja
-  projekt domu do wyboru gratis



Las



Las



Las



Las

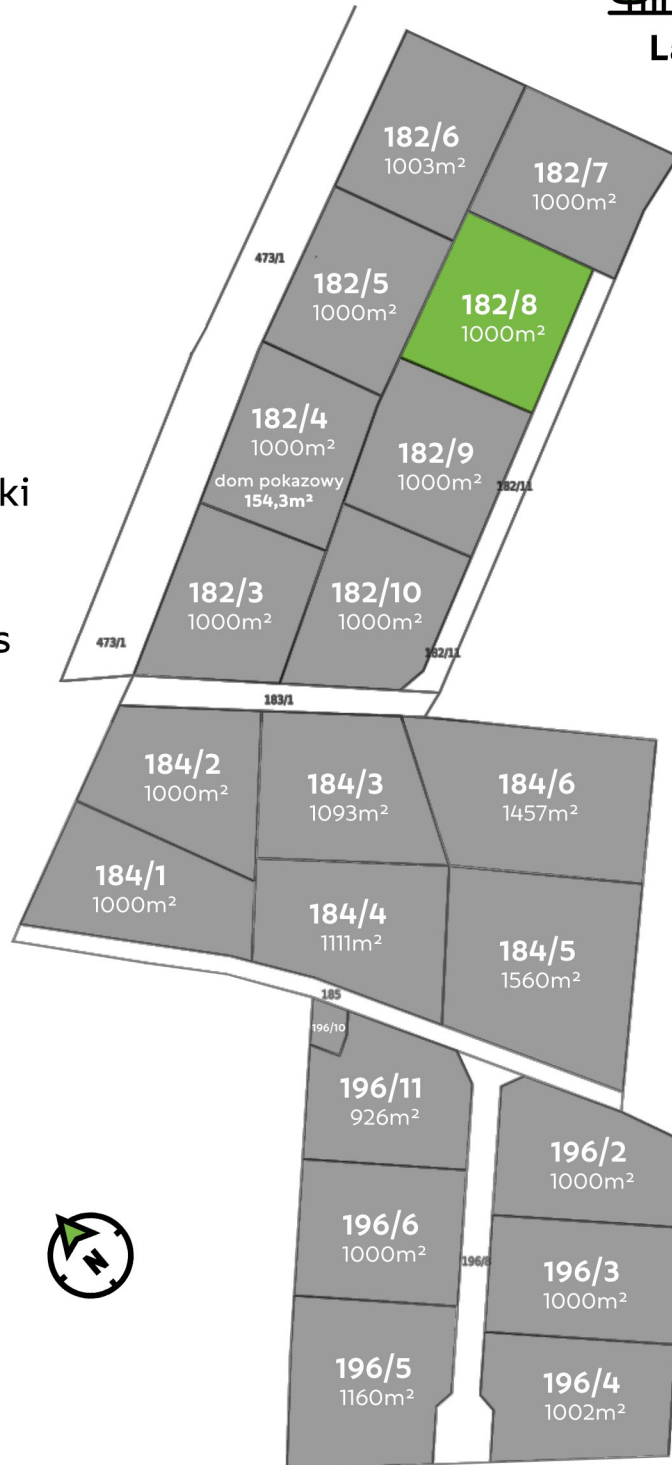
DZIAŁKA 3 (182/8)



powierzchnia:
1000m²



uzbrojenie działki
kanalizacja
projekt domu
do wyboru gratis



Las



Las



Las



Las

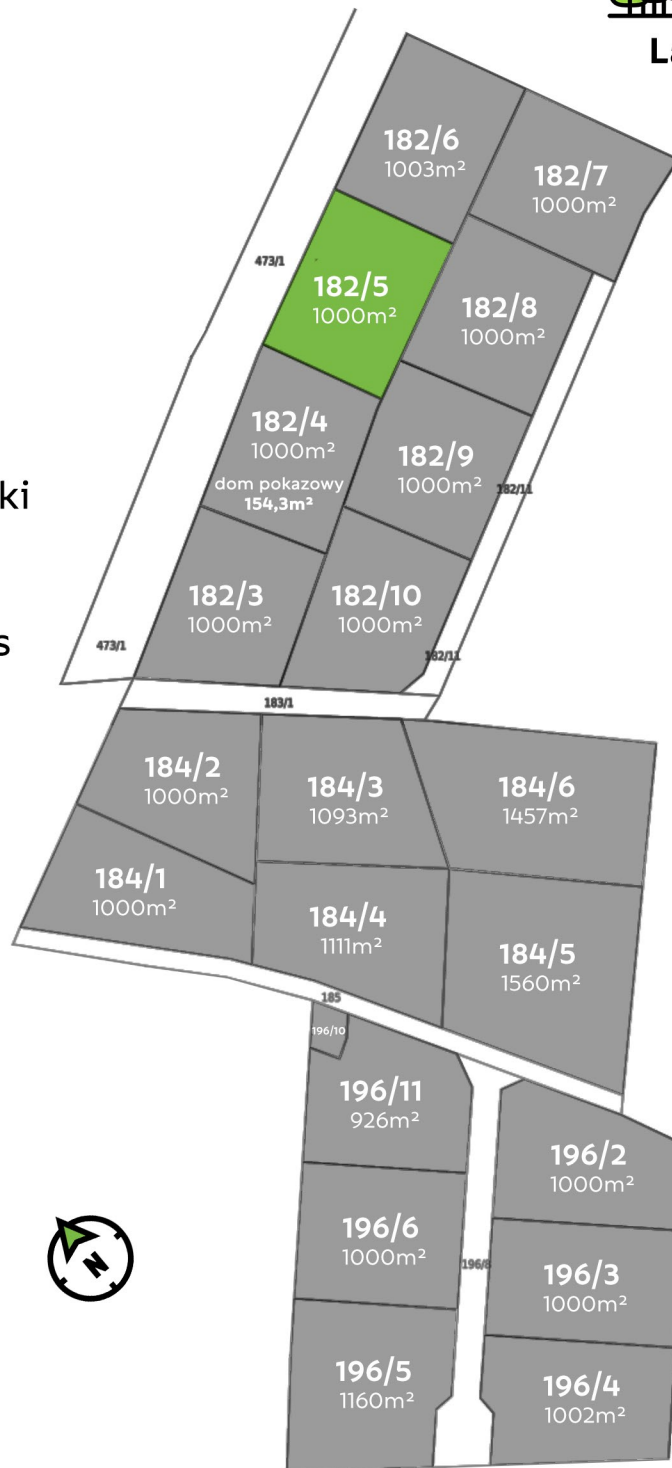
DZIAŁKA 4 (182/5)



powierzchnia:
1000m²



uzbrojenie działki
kanalizacja
projekt domu
do wyboru gratis



Las



Las






Las

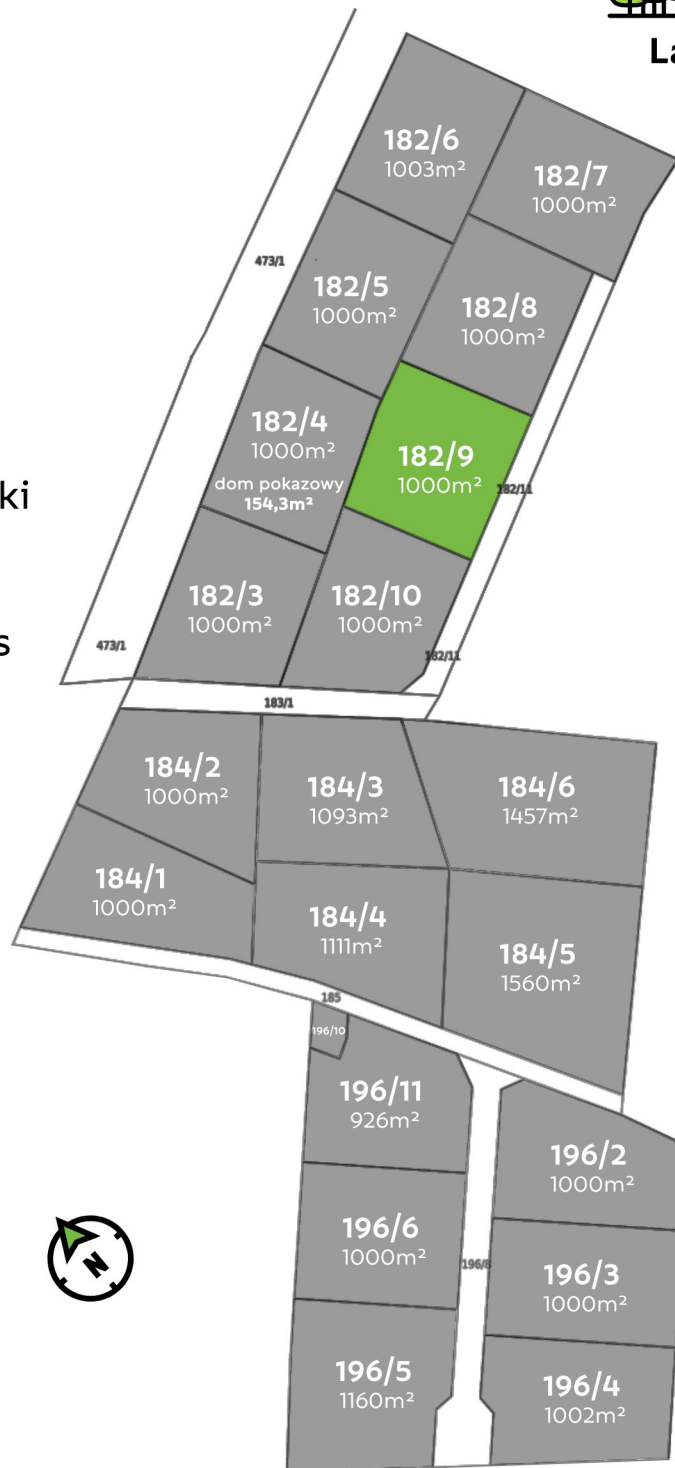


Las

DZIAŁKA 5 (182/9)

 powierzchnia:
1000m²

-  uzbrojenie działki
-  kanalizacja
-  projekt domu do wyboru gratis



Las



Las






Las



Las

DZIAŁKA 7 (182/10)

 powierzchnia:
1000m²

-  uzbrojenie działki
-  kanalizacja
-  projekt domu do wyboru gratis



Las



Las






Las



Las

DZIAŁKA 8 (182/3)

 powierzchnia:
1000m²

-  uzbrojenie działki
-  kanalizacja
-  projekt domu do wyboru gratis



Las



Las






Las



Las

DZIAŁKA 9 (184/2)

 powierzchnia:
1000m²

-  uzbrojenie działki
-  kanalizacja
-  projekt domu do wyboru gratis



Las



Las






Las

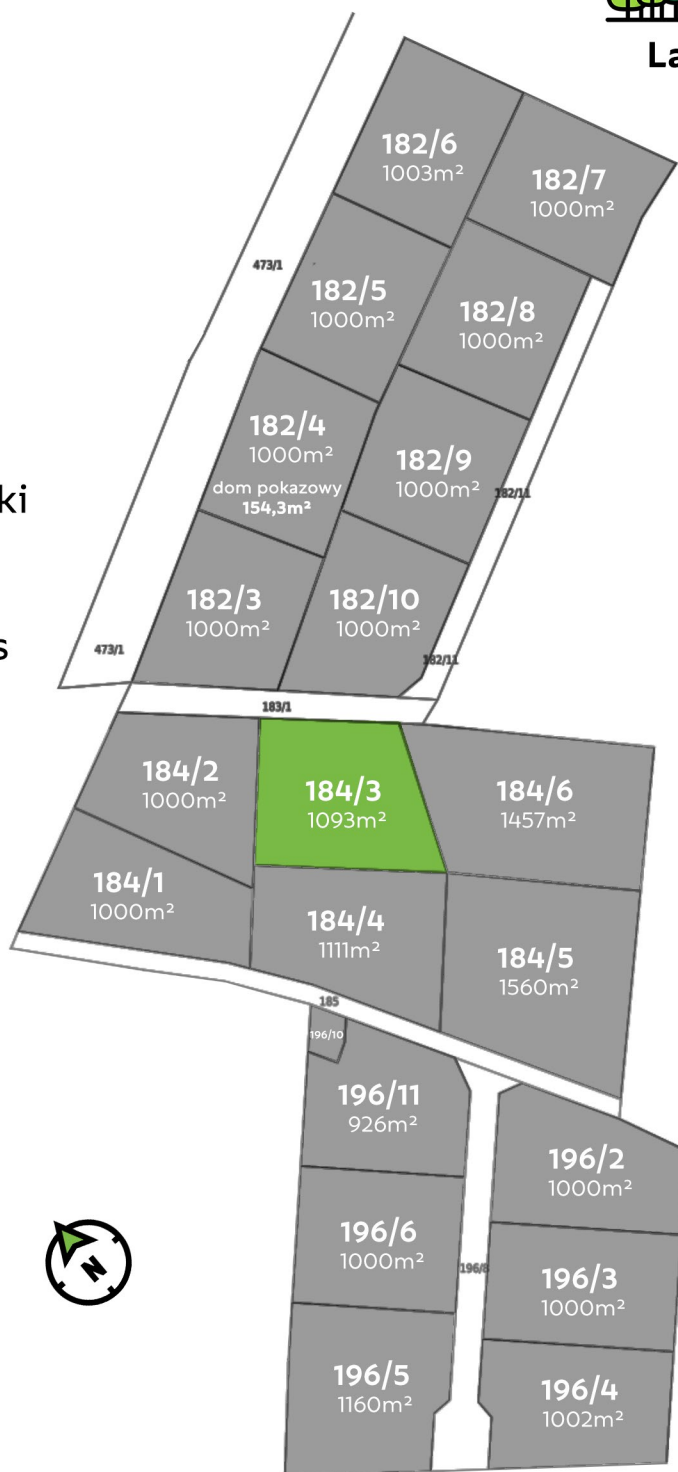


Las

DZIAŁKA 10 (184/3)

 powierzchnia:
1093m²

-  uzbrojenie działki
-  kanalizacja
-  projekt domu do wyboru gratis



Las



Las






Las



Las

DZIAŁKA 11 (184/6)

 powierzchnia:
1457m²

-  uzbrojenie działki
-  kanalizacja
-  projekt domu do wyboru gratis



Las



Las






Las



Las

DZIAŁKA 12 (184/1)

 powierzchnia:
1000m²

-  uzbrojenie działki
-  kanalizacja
-  projekt domu do wyboru gratis



Las



Las






Las

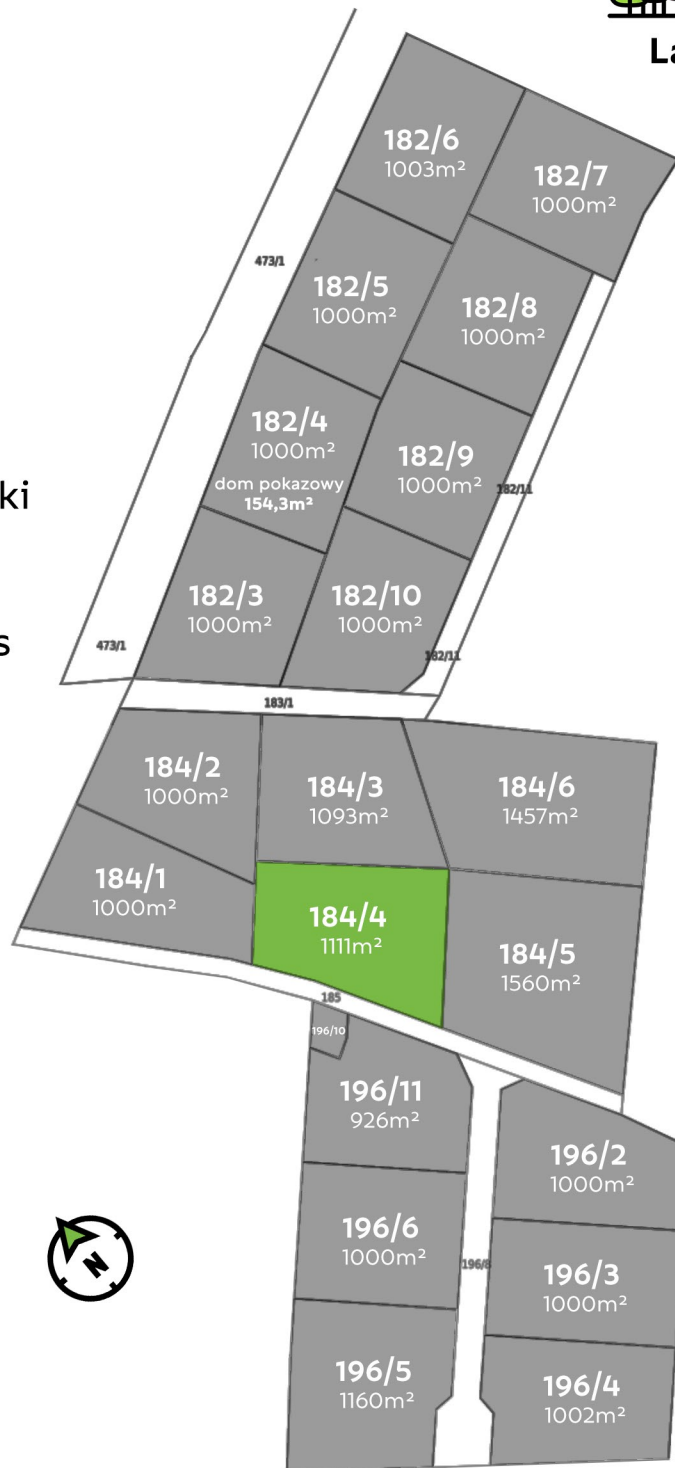


Las

DZIAŁKA 13 (184/4)

 powierzchnia:
1111m²

-  uzbrojenie działki
-  kanalizacja
-  projekt domu do wyboru gratis



Las



Las






Las



Las

DZIAŁKA 14 (184/5)

 powierzchnia:
1560m²

-  uzbrojenie działki
-  kanalizacja
-  projekt domu do wyboru gratis



Las



Las






Las



Las

DZIAŁKA 15 (196/11)

 powierzchnia:
926m²

-  uzbrojenie działki
-  kanalizacja
-  projekt domu do wyboru gratis



Las



Las






Las



Las

DZIAŁKA 16 (196/2)

 powierzchnia:
1000m²

-  uzbrojenie działki
-  kanalizacja
-  projekt domu do wyboru gratis



Las



Las






Las



Las

DZIAŁKA 17 (196/6)

 powierzchnia:
1000m²

-  uzbrojenie działki
-  kanalizacja
-  projekt domu do wyboru gratis



Las



Las






Las

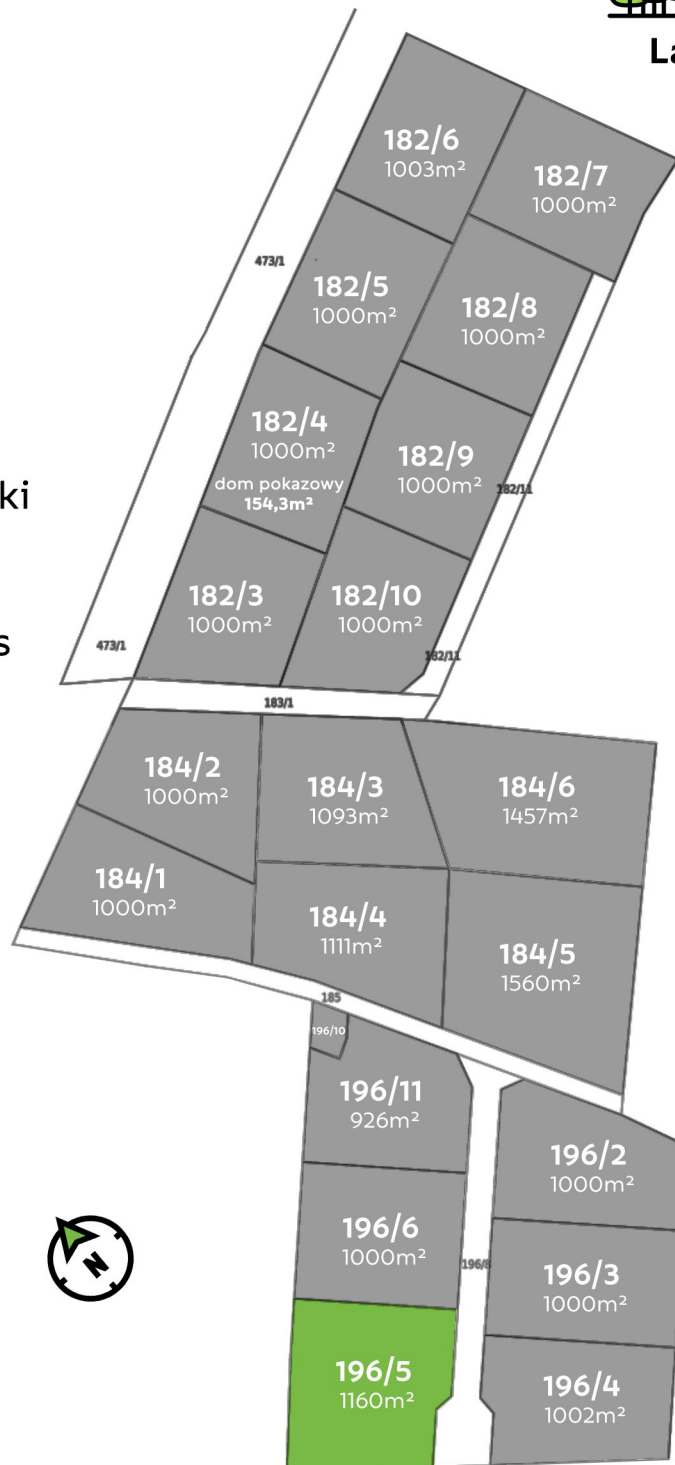


Las

DZIAŁKA 19 (196/5)

 powierzchnia:
1160m²

-  uzbrojenie działki
-  kanalizacja
-  projekt domu do wyboru gratis



Las



Las






Las



Las

DZIAŁKA 20 (196/4)

 powierzchnia:
1002m²

-  uzbrojenie działki
-  kanalizacja
-  projekt domu do wyboru gratis



Las



Las



Las

LASOVE

mieszkaj w zgodzie z naturą

Adres inwestycji: **56-100 Uskorz Wielki** | kontakt: **biuro@lasove.pl** **660 639 909** **lasove.pl**



<https://www.facebook.com/lasovedzialki>



<https://www.instagram.com/lasove.dzialki>